

直営動物病院の開設加速

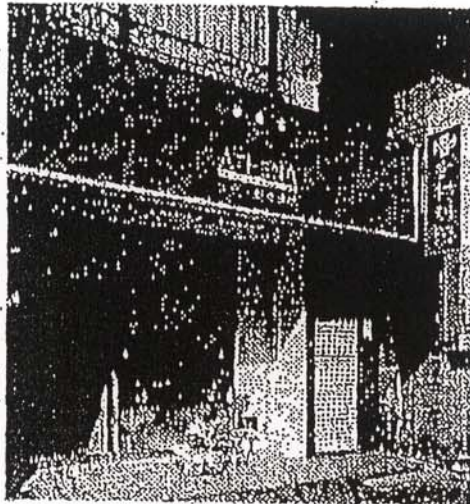
動物病院経営のブイエ

スシー（VSC、東京・港、西川芳彦社長）は今秋から直営病院の開設を加速する。今後三年間で全国に約三十の病院を新設、〇八年夏に直営病院を約五十カ所まで増やす。〇八年末から〇九年初めにかけて株式公開を目指す。

同社は現在、直営で十九病院、VSCが法人契約によりシヨッピングセンター内のテナントとし

3年間で50カ所体制に 来春、大卒を定期採用

て場所を確保して個人経営の動物病院にそのスペースを貸し出すサブリース方式で開設した十九病院を傘下に持つ。



VSCが直営で経営する「アテナ動物病院」（東京都新宿区）

VSC

直営のうち六カ所は

「ATHENA（アテナ）動物病院」の名称で展開しており、新たな病院は同ブランド中心に開設する計画。積極展開に合わせ、来春から獣医学関連学部・学科の大学新卒者を定期採用する。来春は三十五人、〇七年春は五十人を見込む。

同社の〇五年八月期の売上高は六億四千万円を見込み、〇八年八月期は約十六億円を目指す。同社は動物病院経営コンサルタントの西川氏が二〇〇〇年に設立した。